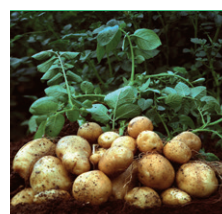
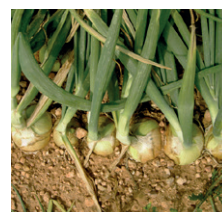
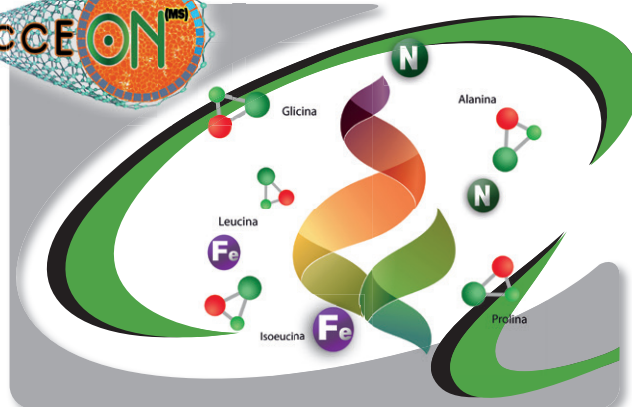
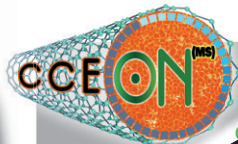
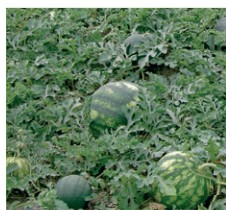
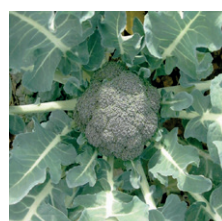


# XPLOSION-F SUPER



**ABONO ORGÁNICO NITROGENADO LÍQUIDO  
DE ORIGEN ANIMAL Y VEGETAL**



Fertilizante para aplicación foliar con aminoácidos de hidrólisis enzimática.

**XPLOSION-F SUPER**, cuando es aplicado foliarmente, garantiza una acción bio-estimulante visible en corto espacio de tiempo ya que produce una acción equilibrada en la vegetación de los cultivos muy especialmente ante estrés térmicos de altas o bajas temperaturas.

**XPLOSION-F SUPER** se utiliza en las diversas etapas del ciclo vegetativo. Contienen

aminoácidos libres muy específicos precursores de Carotenoides, Antocianos, Xantofilas, y Adeninas para potenciar la coloración intensa y brillante de los frutos y vegetación además de contener péptidos y poli péptidos de bajo peso molecular que garantizan una fácil y rápida vehiculización y penetración en los vegetales, La pasteurización del producto final garantiza su salubridad.


**Contiene la Tecnología CCEON<sup>(MS)</sup>.**

Nutrición *Sistémica* por Excelencia ...





## RIQUEZAS GARANTIZADAS

	<b>P/P</b>
<b>Nitrógeno (N) total soluble en agua</b>	<b>4,5 %</b>
<b>Nitrógeno (N) orgánico</b>	<b>4,5 %</b>
<b>Hierro (Fe) orgánico</b>	<b>1200 ppm</b>
<b>Hierro (Fe) EDDHA</b>	<b>1000 ppm</b>
<b>Carbono (C) orgánico de origen biológico</b>	<b>14 %</b>
<b>C/N</b>	<b>3,8 %</b>
<b>Tecnología CCEON<sup>(MS)</sup></b>	

## PROPIEDADES FÍSICAS Y QUÍMICAS

**Forma de presentación del producto:** Líquido.

### Concentrado soluble (SL).

Solubilidad total.

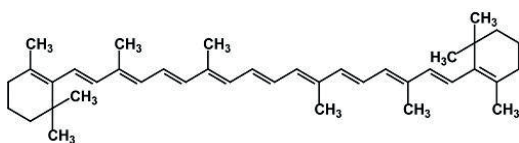
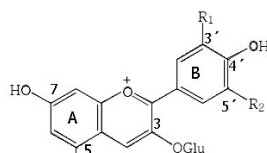
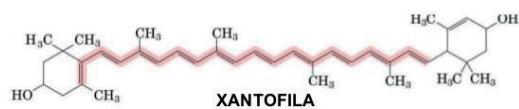
**Densidad:** 1,152 kg/L.

**pH: 7,73**

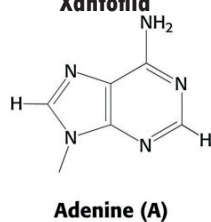
**Materias primas de origen animal y vegetal.**

## DOSIS Y FORMA DE APLICACIÓN

Hortícolas invernadero:	300-500 ml/hl.
Hortícolas calle:	300-400 ml/hl.
Cítricos,Olivos,Almendro:	300-500 ml/hl.
Frutales hueso y Pepita:	300-400 ml/hl.
F. Tropicales, Plátano:	300-500 ml/hl.
Fresa, Berris, Okra:	300 ml/hl.
Viñedo:	300-400 ml/hl.
Ornamentales:	300-400 ml/hl.
Cereales:	3l/ha.
Inmersión Bandejas:	5l/hl.



## Carotenos



### Adenine (A)



**A LA VENTA EN  
ENVASES DE 1, 5,  
20 Y 1000L.**

**CONTENIDO NETO**  
**1L/1,15kg**  
**5L/5,75kg**  
**20L/23kg**  
**1000L/1150kg**

Pol. Ind. Mos del Bou, P-14, nº 58  
Apartado de correos 147,  
03340 ALBATERA (Alicante) España  
Tlf. +34 965 487 864 Fax. +34 956 487 866

info@agroserna.es

[www.agroserna.com](http://www.agroserna.com)



FABRICADO EN ESPAÑA

